

# Fiche technique

Mise à jour : juin 2018



## Spectacle musical d'1h25 sans entracte

**Contacts :** Administration Arnaud Allain : 06 60 96 46 43  
[contact.arnaudallain@gmail.com](mailto:contact.arnaudallain@gmail.com)  
Régie technique Elsa Fournet : 06 63 05 30 15  
[elsa.fournet@free.fr](mailto:elsa.fournet@free.fr)  
Régie son Justin Parsy : 06 98 01 30 60  
[justinparsy@gmail.com](mailto:justinparsy@gmail.com)  
Habilleuse Maurine Derrier : 06 48 12 67 09  
[derrier.maurine@gmail.com](mailto:derrier.maurine@gmail.com)

**Personnes en tournée :** 8 comédiens-danseurs-chanteurs  
3 techniciens + 1 habilleuse

**Volume décor et matériel :** 35 m3  
**Véhicules pour le transport :** 2 camions 20 m3

**Services nécessaires :** après pré-montage lumières, 4 services :  
**2** déchargement - montage - réglages - encodage  
**1** encodage – balances et raccords  
**1** représentation - démontage et chargement

**Personnel nécessaire :**

- **Sur les 2 services de montage :** 1 régisseur plateau + 2 machinistes  
1 régisseur lumières + 2 électriciens  
1 régisseur son
- **Pour le spectacle :** 1 régisseur plateau  
1 régisseur lumières + 1 électricien  
1 régisseur son + 1 technicien son au plateau
- **Pour le démontage :** 1 régisseur plateau+ 2 machinistes  
1 régisseur lumières + 2 électriciens

# Fiche technique plateau



## Espace scénique minimum :

Ouverture : 10m (+ latéraux en coulisses)

Profondeur: 12m

+ circulation complète de 2m

Hauteur minimum : 7m

Sol : plancher noir ou tapis de danse noir

Pendrellonnage à l'Italienne: velours noirs

Fond de scène : **prévoir un cyclo 8/8m minimum**

**NB** : - Prévoir 12 gueuses 15kg pour le décor

- Prévoir lumières de service + 3 tables à accessoires + 1 pour les HF + 2 chaises

+ 2 portants et 2 psychés

- Prévoir planche et fer à repasser en loges

- Nous jouons avec du brouillard



# Fiche technique son



Mise à jour 13/01/2017

**Contacts :** Justin Parsy : 06 98 01 30 60  
[justinparsy@gmail.com](mailto:justinparsy@gmail.com)  
Valère Brisard : 06 81 01 82 17  
[valerebrisard@gmail.com](mailto:valerebrisard@gmail.com)

Voici les besoins techniques nécessaires au bon déroulement et à la bonne exploitation du Livre de la Jungle.

En effet, notre premier besoin est **un régisseur** connaissant parfaitement de l'ensemble de l'installation (salle, console, système de diffusion, réseau audio/numérique, chaîne son...).

## Régie

Régie son placée de préférence au centre, vers les 2/3 de la profondeur du public.  
Espace pour la conduite du spectacle + une lumière de régie.  
Console **professionnelle numérique** minimum 24 faders (type CI3, SD8, VI 1...).  
Une platine CD avec Auto Cue/ Auto Ready  
Une entrée mini jack.

**NB :** Prévoir des intercoms entre les régies plateau-son-lumières.

## Sonorisation

### Façade

Un système de sonorisation, calé, adapté en puissance, et couvrant de façon le plus homogène possible l'ensemble du public (rappels si besoin).

Si possible, l'accès au possesseur du système via ordinateur/tablette.

### Retours

**Au minimum** deux plans de sides (type 115HiQ, M15, PS15...) :

- Sur pieds
- Départs séparés

**Si nécessaire** (afin de couvrir l'ensemble de l'espace de jeu) :

- Un plan de sides (au lointain).
- Un plan de wedges (en avant-scène).

## Micro / HF

8 microphones serre-tête (type DPA 4088) → 7 couleur chair + 1 noir  
8 liaisons HF professionnelles (type Shure UR4D + UR1M) avec antennes déportées

Prévoir un jeu de pile pour balance + 1 jeu par représentation.  
Une table, à proximité du rack/patch (lampe, récepteurs HF, micros).

Tous ces points peuvent être discutés et négociés avec le régisseur d'accueil.

## Patch

IN	DESIGNATION	SOURCE
1	ELEPHANT	DPA 4088
2	MERE LOUVE	DPA 4088
3	VAUTOUR	DPA 4088
4	KAA	DPA 4088
5	SHERE KHAN	DPA 4088
6	BALOO	DPA 4088
7	BAGHEERA	DPA 4088
8	MOWGLI	DPA 4088
9	FACE L	CD / ORDI
10	FACE R	CD / ORDI
11	RETOUR L	CD / ORDI
12	RETOUR R	CD / ORDI
13	HALL L	FX
14	HALL R	FX
15	PLATE L	FX
16	PLATE R	FX
17	DELAY L	FX
18	DELAY R	FX

# Fiche technique lumières

Création lumières : Antonio de Carvalho



**Contacts :** Elsa Fournet : 06 63 05 30 15  
[elsa.fournet@free.fr](mailto:elsa.fournet@free.fr)  
Alvin Hedin : 06 29 17 70 68  
[Amh.light@gmail.com](mailto:Amh.light@gmail.com)

## Projecteurs :

22 PAR 64 CP 62  
16 PAR 64 CP 61  
4 PAR 64 CP 60  
10 714SX2 + 6 portes gobos  
3 CE Source 4 15/30 Zoom + 1 iris  
6 Lutin 306 LPB  
9 PC 2000 ADB C203  
18 ABD ACP 1001  
2 Splitter + 2 DMX 5 points + PC 16A

## Fournis par la compagnie :

6 VL 2000 Wash  
4 BMFL Blade  
3 PAR LEDS  
1 MDG  
1 Grand MA 2

**NB :** - les VL 2000 font 25.5 kg  
- les BMFL pèsent 38 kg

- Nous avons trois entrées de comédiens par la salle durant le spectacle ; merci de prévoir une ou deux découpes pour éclairer l'allée la plus facilement accessible depuis la scène (circuit 64).

## Gélatines :

LEE FILTER: 106, 119, 124, 135,  
201, 204, 219.  
ROSCO : 132.

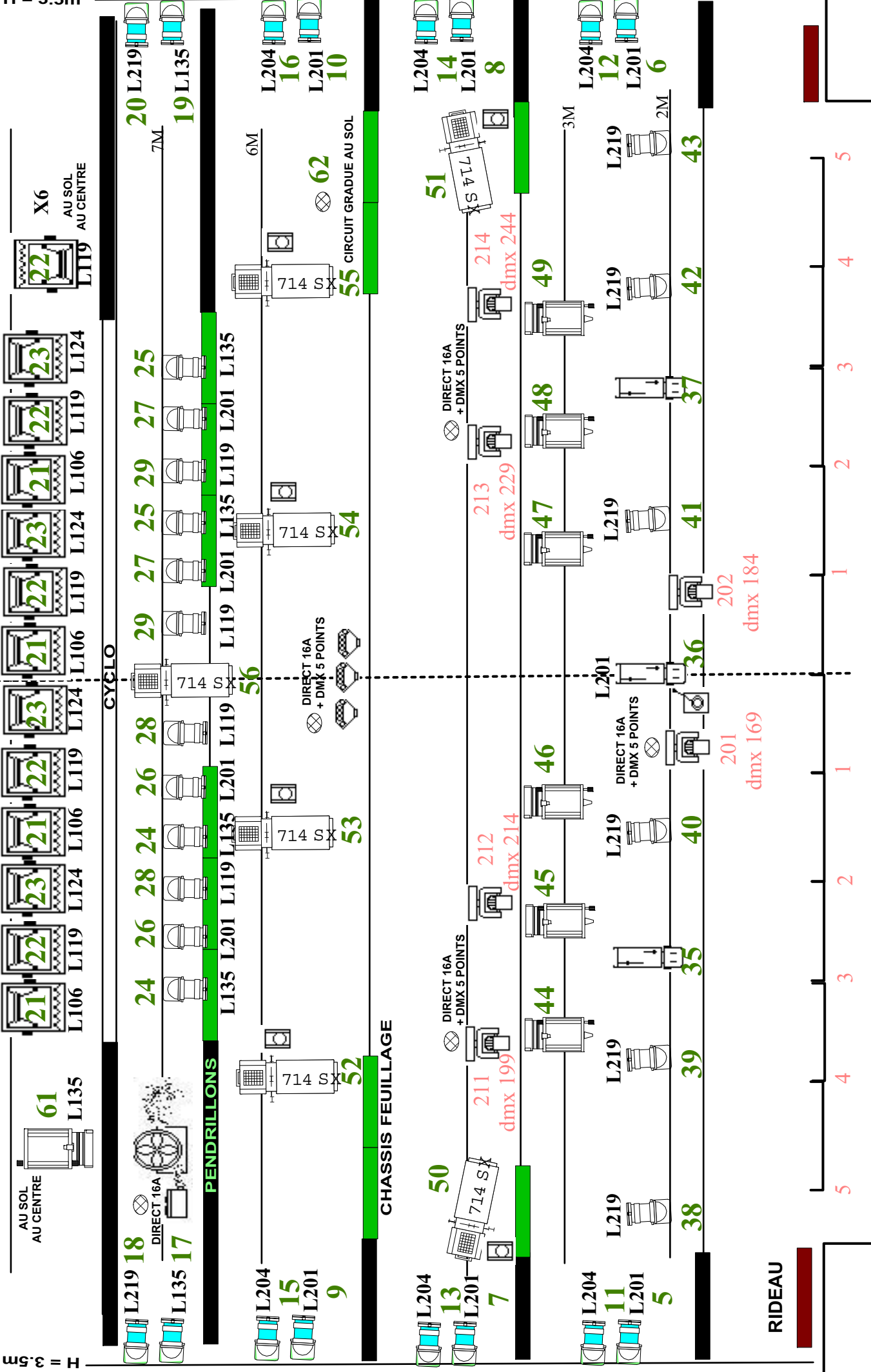
**Les régies lumières et son doivent être placées côte à côte et en salle.**

**Le matériel doit être prêt au réglage à l'arrivée des régisseurs.**

FICHE TECHNIQUE ADAPTABLE : ME CONSULTER

## CONTACT TECHNIQUE :

**ELSA  
FOURNET**  
06.63.05.30.15  
[elsa.fournet@free.fr](mailto:elsa.fournet@free.fr)



*Le Livre de la Jungle*  
- Le Musical -

ESCALIER

BORD DE SCENE



# Le Livre de la Jungle

- Le Musical -

